

Caso de estudo: pesquisa histórica

Ficha de caracterização

Ficha n.º **b 21**

1. Informação fotográfica



2. Localização

Local Rua dos Clérigos, 35-39; fachada posterior sem azulejo: Rua de Trás, 40 (área clasificada pela UNESCO)
Freguesia, cidade Vitória, Porto
Orientação 340° N

3. Caracterização geral do edifício

Frente pública 7 m
Volumetria 5 pisos
Tipologia Agrupado
Tipo de propriedade Privada
Tipo de ocupação Comercial e serviços
Interesse patrimonial Não classificado, valor de conjunto

4. Informação histórica

Aplicação de azulejo 1922
Requerente António Teixeira Pinto
Teor da licença O requerente pede "(...) licença para limpar a frontaria do predio acima e colocar azulejo (...)".
Arquivo / bibliografia Arquivo Municipal do Porto: licença de obras n.º 1643/1922

5. Evolução construtiva e alterações

Neste prédio do século XVIII é provável que o último piso não constitua uma alteração ao desenho original.

A meio do 1º andar existem 4 peças de granito (ancoragens?) de colocação posterior ao revestimento (1922).

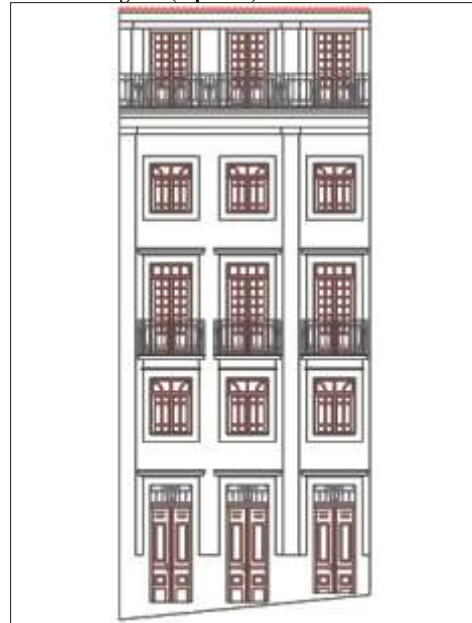
Na fachada principal são perceptíveis importantes obras no piso térreo, certamente datadas da época de 1980. Nesta intervenção foram usados materiais não tradicionais (betão armado). No 1º andar houve a alteração do desenho e dos materiais das janelas. No interior destes dois primeiros pisos ocorreu a redefinição dos espaços interiores em que foi eliminada a maior parte das compartimentações.

O revestimento azulejar do 1º, 2º e 3º andar não aparenta ter tido qualquer intervenção, enquanto no último piso as lacunas no revestimento foram colmatadas com argamassa, posteriormente pintada.

- Materiais pétreos
- Argamassas
- Materiais cerâmicos
- Materiais lenhosos
- Materiais metálicos

Intervenções no revestimento: 2

Desenho original (hipótese)



6. Anomalias

Azulejo

Queda de azulejos (Az/1-4)	3
Fissuras e fracturas (Az/6-7)	2
Perda de material cerâmico (Az/8)	0
Perda de vidro (Az/9-12)	3
Sujidades (Az/13-16)	2
Danos estéticos (Az/23)	5

Argamassa

Perda de aderência (Mo/4)	2
Perda de coesão (Mo/5)	2

Avaliação geral

G2-3



Colmatação de lacunas no revestimento com recurso a argamassa pintada.



Telhas de remate (telhões vidrados) e caleira em PVC.



Destacamento de azulejos por oxidação das ancoragens das guardas de protecção.



Destacamento de azulejos por humedificação do suporte.

